

Technisches Datenblatt :

200 ATJ E

OXYGEN
by **MANITOU**

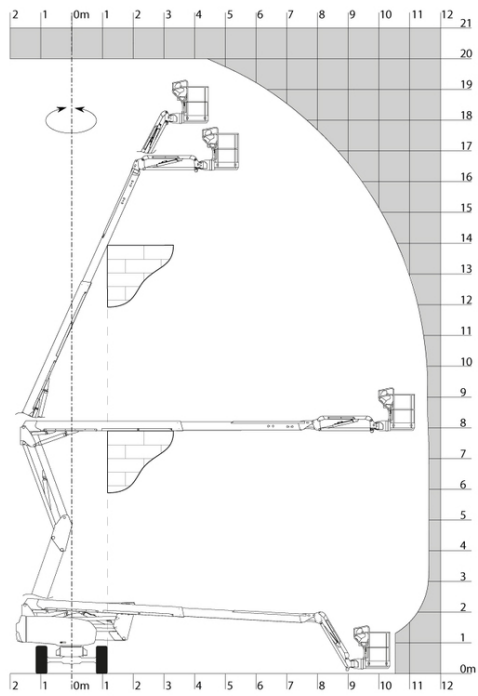


Kapazität		Metrisch
Arbeitshöhe	h21	20 m
Platfomhöhe	h7	18 m
Maximale seitliche Reichweite		11.57 m
Äoerhang / Knickpunkt Gelenk	h31	7.90 m
Pendelamdrehung (oben / unten)		+65 ° / -60 °
Tragfähigkeit des Arbeitskorbs	Q	230 kg
Schwenkbereich der Bühne		350 °
Platfomdrehung (rechts / links)		90 ° / 90 °
Personenanzahl (innen / auen)		2 / 2
Gewicht und Abmessungen		
Platfomgewicht*		7100 kg
Arbeitskorb Abmessungen (Länge x Breite)	lp / ep	1.50 m x 0.75 m
Gesamtbreite	b1	2.32 m
Gesamtlänge	l1	8.34 m
Gesamthöhe	h17	2.46 m
Gesamtlänge (zusammengeklappt)	l9	6.06 m
Gesamthöhe (zusammengeklappt)	h18	2.71 m
Gesamthöhe (Zugang)	h20	0.40 m
Gegengewicht Versatz (Oberwagen bei 90°)	a7	0.64 m
Innerer Wenderadius	b13	2.42 m
Äußerer Wenderadius	Wa3	5.31 m
Bodenfreiheit in der Mitte des Radstands	m2	0.38 m
Radstand	y	2.30 m
Leistung		
Fahrgeschwindigkeit - verstaut		5.30 km/h
Fahrgeschwindigkeit - Arbeitsmodus		0.70 km/h
Steigfähigkeit		45 %
Zulässige Neigung im Arbeitsmodus		4 °
Reifen		
Bereifung		Solid non-marking tires
Antriebsräder (vorne / hinten)		2 / 2
Lenkräder (vorne / hinten)		2 / 0
Bremsräder (vorne / hinten)		0 / 2
Motor/Batterie		
Batterie / Batteriekapazität		48 V / 460 Ah
Integriertes Ladegerät (V) / Integrated charger (A)		48 V / 60 A
Diverse		
Bodendruck		10.90 dan/cm2
Hydraulikdruck		240 Bar
Kapazität des Hydraulikölbehälters		24 l
Einhaltung von Nomen		
This machine is in compliance with:		Europäische Richtlinien: 2006/42/EG- Maschinen (überarbeitet EN280:2013) - 2004/108/EG (EMV) - 2006/95/EG (Niederspannung)

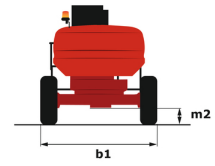
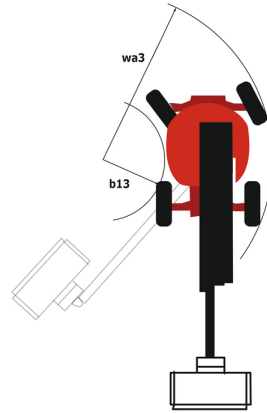
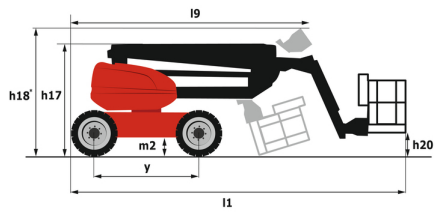
*Varies according to options and standards of the country to which the machine is delivered

200 ATJ E - Lastdiagramm

Lastdiagramm



200 ATJ E - Maßzeichnung



Ausrüstung

Standard

230-V-Anschluss
 4 gleichzeitige Bewegungen
 Abriebfeste Reifen
 Aktive Pendelvorderachse
 Alarmon und Kontrollleuchte (Neigung, Überlast, Gefälle)
 Allradantrieb
 Biologisch abbaubares Öl
 CAN-Bus-Technologie
 Differentialsperre an der Hinterachse
 Easy Manager
 Elektrische Notpumpe
 Feuerverzinkten Arbeitskorb
 Integriertes Ladegerät mit Spannungsumschaltung
 Large color screen on turret
 Lead acid batteries
 Not-Aus-Schalter im Arbeitskorb und am Oberwagen
 Rundumleuchte
 Schutzabdeckung für Bedienpult
 Screen information in the basket
 Totmannpedal
 Two electric motors of 8.5kW and 16kW
 Unterstützung durch integrierte Fehlerdiagnose
 Vereinfachtes Hebesystem
 Verfahren bei maximaler Arbeitshöhe möglich
 Werkzeugkasten im Arbeitskorb
 Zentralisierte Batterieauffüllung

Optional

110 oder 230 V Stecker mit Differenzialschutzschalter
 Access control keypad for easy link
 Arbeitsscheinwerfer im Arbeitskorb
 Biologisch abbaubares Öl
 Druckluftanschluß im Arbeitskorb
 Easy link with remote lock
 Fully galvanized basket 1500mm with lateral door
 Fully galvanized basket 1800mm with lateral door
 Korb verzinkt 1.800 mm
 Mit Code Wegfahrsperre
 Oberwagen-Vriegelung mit Schloss
 Piepton bei Fahrt
 Piepton bei allen Bewegungen
 SPS : Secondary protection system
 Safety kit (Harness + helmet)
 Wasser-Anschluss



Siège Social

430 rue de l'Aubinière - 44150 Ancenis Cedex - France

Tel: +33(0)2 40 09 10 11 - Fax: +33 (0)2 40 09 10 97

www.manitou.com



In vorliegender Broschüre sind die Versionen und Konfigurationsoptionen für Manitou-Produkte beschrieben, die mit unterschiedlicher Ausrüstung ausgestattet werden können. Bei der in der Broschüre beschriebenen Ausrüstung kann es sich um Standard- oder Sonderausrüstung handeln oder um Ausrüstung, die für bestimmte Versionen nicht erhältlich ist. Manitou behält sich das Recht vor, jederzeit unangekündigte Änderungen an den gezeigten und beschriebenen Spezifikationen vorzunehmen. Der Hersteller haftet nicht für die angegebenen Spezifikationen. Für weitere Informationen wenden Sie sich bitte an Ihren Manitou-Händler. Dokument ohne Gewähr. Die Produktbeschreibungen können vom eigentlichen Produkt abweichen. Die Auflistung der Spezifikationen erhebt keinen Anspruch auf Vollständigkeit. Logos und visuelle Identität des Unternehmens sind Eigentum von Manitou und dürfen nicht ohne Genehmigung verwendet werden. Alle Rechte vorbehalten. Die in dieser Broschüre gezeigten Fotos und Abbildungen dienen lediglich Informationszwecken.

MANITOU BF SA - Aktiengesellschaft mit Vorstand - Aktienkapital: 39 668 399 Euro - 857 802 508 Handelsregister (RCS) Nantes